

# WOW

festival

Bordeaux

10-15  
Mars 2026

Concerts

Expos

Danse

Théâtre

Tables  
rondes

Conférences

Rencontres

Ateliers

Dj set

Marché des Douves / La Maison Ouverte / Glob théâtre / Station Marne / Halle des Chartrons /  
Bibliothèque des Capucins / le Pas de Lune





## Sommaire

**1**

Édito

**2**

Les Partenaires

**3**

Hors Norms

**4 - 5**

Apérçu de la programmation

**6**

Contacts



## **MARS 2022**

Première  
édition

## **MARS 2023**

Deuxième  
édition

## **MARS 2024**

Troisième  
édition

## **MARS 2025**

Quatrième  
édition

## **MARS 2026**

Cinquième  
édition

# É D I T O

**THÉÂTRE**

**CONCERTS**

**PERFORMANCES**

**LITTERATURE**

**EXPOSITIONS**

**DANSE**

**TABLE RONDES**

Situé au cœur du quartier populaire de Saint-Michel à Bordeaux, le WOW Festival s'articule autour de la Journée internationale des droits des femmes, le 8 mars. Il propose une programmation artistique pluridisciplinaire qui explore, avec sensibilité et engagement, les questions liées aux droits, aux récits et aux vécus des femmes et des minorités de genre.

Le festival réunit des artistes issu·e·s des arts visuels, de la littérature, de la musique et du spectacle vivant. Il se veut un espace de rencontres et de dialogue entre les publics, les artistes et les intervenant·e·s, autour des enjeux de représentation, d'inclusivité et de justice sociale.

Conçu pour être accessible à toutes et tous, le WOW Festival s'adresse à un public pluri-générationnel, avec la volonté de créer du lien, de favoriser l'écoute, et de faire émerger des échanges constructifs autour des grandes questions de société.

Déployé sur 6 jours, le WOW draine 2500 festivaliers, et 60 bénévoles. Il se construit avec de nombreux partenaires associatifs.

# LES PARTENAIRES



Depuis ses débuts, le WOW Festival se construit en lien étroit avec un ensemble de structures locales et régionales.

Nous sommes heureux de pouvoir compter en 2026 sur :

- La Mairie de Bordeaux
- La Halle des Doves, soutien historique et moteur de nos valeurs éco-solidaires
- La Bibliothèque de Bordeaux, avec qui nous célébrons 5 ans de collaboration autour de rencontres littéraires, de BD engagées et d'ateliers de médiation
- Le Glob Théâtre,
- La Manufacture CDCN Centre de Développement Chorégraphique National Bordeaux · La Rochelle
- Les Avants-Postes
- La Pas de Lune
- L'Imprimerie du Loup
- Le Cinémarges
- La Maison des Femmes
- Planning familial
- Le collectif Medusyne
- Le collectif NousToutes33
- Girofard
- L'association Éducation avec Gaza 33
- CIDFF
- Women across Borders
- SINGA
- La bibliothèque associative itinérante, L'Espace QG
- CNaV
- BVSS (bordeaux ville sans sida)
- BaBôrd
- Larsene
- Le Type
- Et d'autres







Le WOW Festival défend un modèle inclusif, accessible, solidaire et joyeux. Chaque édition est une exploration collective de formes artistiques à forte portée politique, sociale et sensorielle.

Les thématiques abordées - féminismes, identités multiples, antiracisme, luttes LGBTQIA+ - résonnent fortement avec les attentes du public et des bénévoles, qui participent activement à la co-construction de l'événement.

Cette dynamique nous permet de bousculer nos habitudes, renouveler nos formats, et renforcer le sens de l'engagement artistique comme levier de transformation.

## LIENS

### RESEAUX SOCIAUX

Facebook : @wowfestival.bdx

Instagram : @wowfestivalbdx

### PROGRAMMATION 2022:

<https://www.facebook.com/wowfestival.bdx/photos>

[/a.126406996535895/140865901756671/](https://www.facebook.com/wowfestival.bdx/photos/a.126406996535895/140865901756671/)

### PROGRAMMATION 2023:

<https://www.facebook.com/photo/?fbid=211069278120885&set=a.178406114720535>

<https://www.facebook.com/photo/?fbid=211069278120885&set=a.178406114720535>

<https://www.facebook.com/photo/?fbid=211069278120885&set=a.178406114720535>

### PROGRAMMATION 2024:

<https://wowfestivalbdx.com/#programmation>

### PROGRAMMATION 2025:

<https://wowfestivalbdx.com/ressources/PROG25.pdf>

## Aperçu de la programmation 2026

Du 10 au 15 mars 2026 – Bordeaux & Métropole

Le WOW Festival déploie sur six jours une programmation pluridisciplinaire engagée, mêlant arts vivants, rencontres, musique, littérature, pratiques participatives et temps festifs. Pensé comme un festival itinérant et accessible, il investit plusieurs lieux culturels et de proximité de Bordeaux et de sa métropole, afin de toucher des publics variés et de favoriser la circulation entre quartiers, générations et pratiques.

Une ouverture autour de la pensée critique et performée

La première partie du festival s'articule autour des conférences spectaculaires de Hortense Belhôte, accueillies au Glob Théâtre, à Station Marne et à la Maison des Arts de Pessac. À la croisée de l'histoire de l'art, de la performance et de l'engagement politique, ces formes hybrides proposent une relecture sensible et incarnée des récits dominants, rendant les savoirs accessibles au plus grand nombre.

En parallèle, des performances artistiques et des temps d'humour engagé (stand-up) viennent enrichir cette programmation, affirmant le rire et la scène comme outils de réflexion sociale et politique.

Littérature, mémoire et récits situés

Le festival accorde une place centrale à la littérature graphique, aux récits intimes et aux mémoires minorisées. Rencontres avec des auteur·ices, dédicaces, cafés BD participatifs et lectures jeunesse permettent d'aborder des thématiques telles que l'exil, les droits des femmes, le consentement, la santé mentale ou encore les identités queer.

Ces temps sont pensés comme des espaces de dialogue entre artistes, associations partenaires et public, favorisant la transmission, l'écoute et l'émancipation.

Expositions et pratiques artistiques accessibles

Plusieurs expositions sont présentées au Marché des Doves, mettant en lumière des projets autour des femmes en mouvement, de l'adelphité, de l'autodéfense féministe et des trajectoires artistiques féminines dans la

musique.

Ces propositions visuelles sont complétées par des ateliers participatifs (linogravure, impression typographique, bodypainting, moulage, jeux pédagogiques), réunis dans un village associatif ouvert à toutes et tous, favorisant la pratique artistique comme outil de réappropriation des corps et des récits.

## Corps, luttes et espaces publics

Le WOW Festival investit également l'espace public à travers des formes visibles et fédératrices :

- une balade à vélo féministe,
- un défilé de mode de vieilles et de vieux, en partenariat avec le CNaV,
- une batucada collective, accompagnant le public dans un parcours festif entre les lieux du festival.

Ces propositions participent à la lutte contre les discriminations liées à l'âge, au genre et aux corps, tout en renforçant le lien social et intergénérationnel.

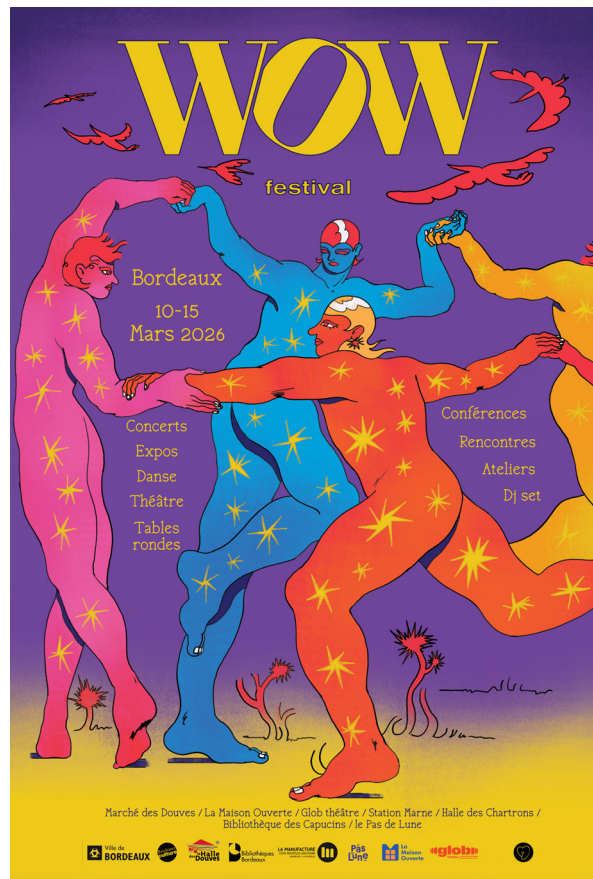
## Musique, scènes émergentes et temps festifs

Concerts, DJ sets, chorales militantes et shows drag ponctuent le festival, mettant en avant des artistes et collectifs engagés, issus de scènes locales et nationales.

Tables rondes professionnelles et artistiques interrogent notamment la place des femmes et des personnes minorisées dans les musiques actuelles, croisant témoignages, analyses et performances live.

## Une clôture inclusive et célébrative

La soirée de clôture prend la forme d'un show drag kings, réunissant plusieurs artistes venus de toute la France. Ce temps fort festif et artistique célèbre la pluralité des identités, la liberté d'expression et la puissance collective, valeurs fondatrices du WOW Festival.



**wowfestivalbdx@gmail.com**  
**production@wowfestivalbdx.**  
**com**

**06 40 90 39 69**

**@wowfestivalbdx**